

WiseCrax®

Détection continue, automatique et précise de fissures

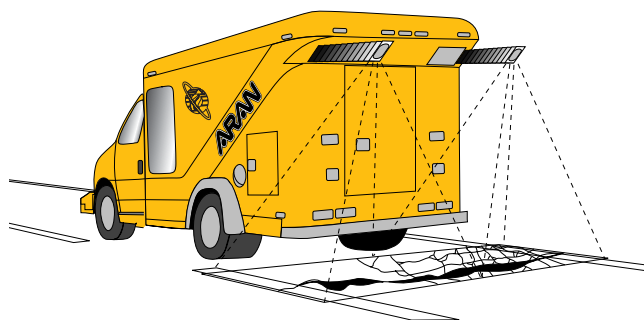
WiseCrax® est un système de détection de fissures développé par Roadware. Des fentes aussi petites que un millimètre sont automatiquement détectées et analysées.

Des caméras ultra rapides installées sur des perches rétractables enregistrent des images claires et nettes à différentes vitesses pouvant aller jusqu'à 80 km/h (50 mi/h). La vidéo est enregistrée sous la forme d'une série continue d'images distinctes, à contraste élevé, de 1,5 m par 4 m (4,9 pieds x 13 pieds).

Des lampes stroboscopiques synchronisées éliminent les ombres des arbres, des ponts, des tunnels et d'autres objets satellites, même en plein soleil.

Les images sont traitées hors ligne, la nuit, sur la station de travail du bureau par un processus architectural ouvert unique qui utilise un logiciel de reconnaissance d'images sophistiqué.

Les rapports décrivent les types de fissures, leur gravité, leur étendue et leur emplacement. Il est facile de créer des cartes de fissures et de les imprimer sur une imprimante laser.



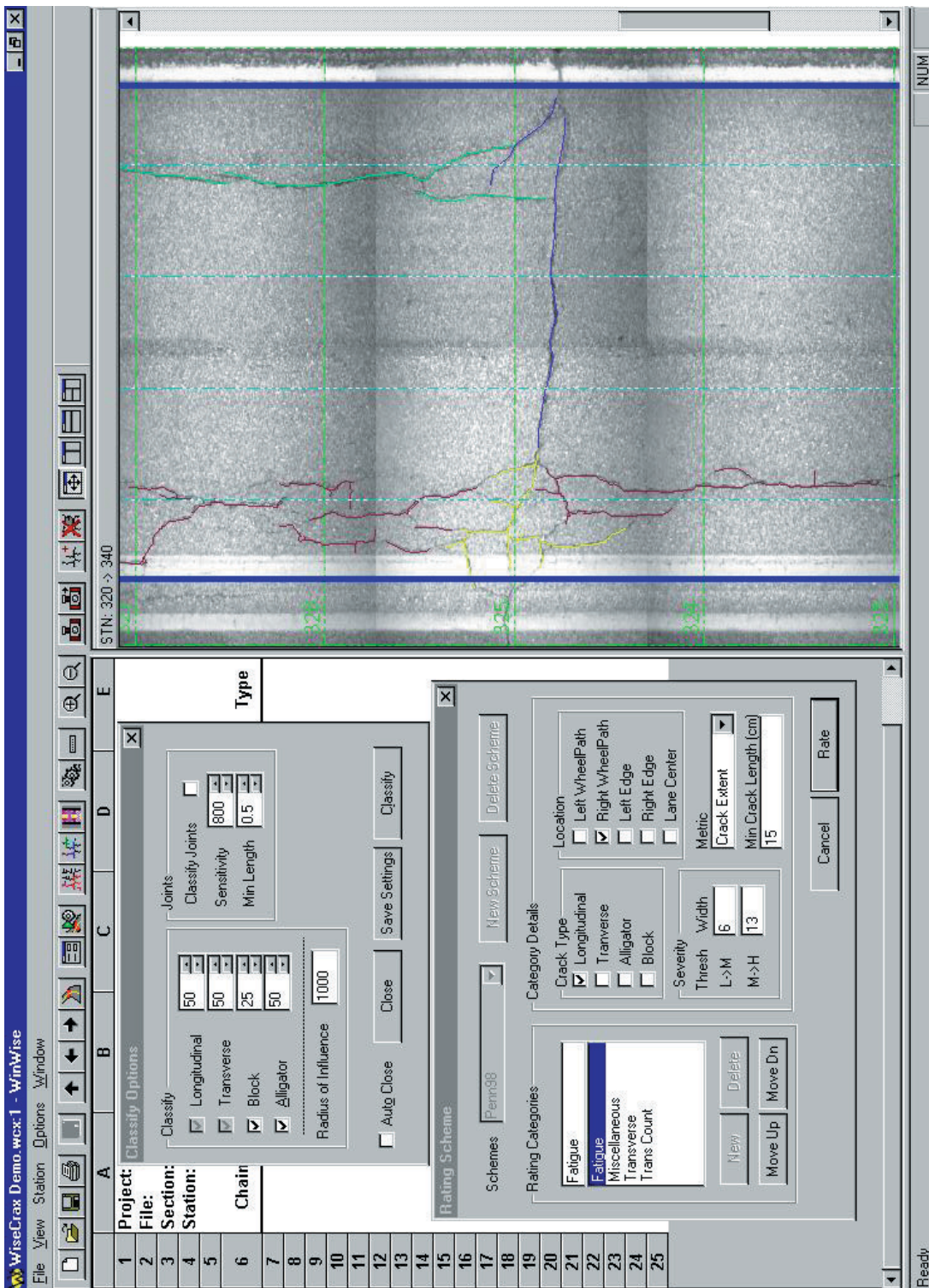
Un design symbiotique unique permet à l'ingénieur des revêtements (spécialiste des chaussées) d'interagir avec le processus d'analyse informatisée et de porter un jugement technique compétent d'après les sorties automatisées.

WiseCrax permet d'éliminer la subjectivité de l'évaluation sur site, de même que la corvée de s'y rendre, et garantit des comparaisons plus exactes de l'état de la chaussée, qui peuvent être répétées d'année en année.

Le concept logiciel architectural ouvert permet d'ajuster WiseCrax aux besoins des conditions locales et aux critères de dommages.

Caractéristiques

- Prépare automatiquement des cartes de fissures
- Complètement automatisé
- Signale le type, la gravité, l'étendue et l'emplacement de la fissure
- Détecte et analyse des fissures aussi petites que 1 mm (0.03 pouce)
- Deux caméras vidéo enregistrent des portions de chaussée de 1,5 m x 4 m
- Des lampes stroboscopiques à haute intensité produisent un éclairage constant des images de chaussée
- Élimine les marches sur la chaussée, dangereuses et coûteuses
- Permet de créer des cartes de fissures sans interrompre la circulation
- Aide les entreprises à remplir leurs missions de collecte de données pour les systèmes de gestion de chaussée (PMS)
- Concept architectural interactif, symbiotique et ouvert
- En conformité avec les protocoles de l'Association américaine des agents du réseau routier et des transports de l'État (AASHTO) et du programme de recherches stratégiques du réseau routier (SHRP)



L'écran de WiseCrax montrant des fissures détectées automatiquement, superposées sur l'image de la chaussée.