

# WiseCrax®

## DetECCIÓN AUTOMATIZADO DE FISSURAS

WiseCrax es un sistema de detección de grietas desarrollado por Roadware. Grietas de hasta 1mm son detectadas y analizadas automáticamente.

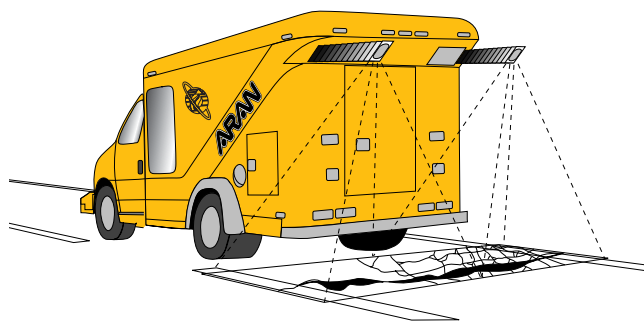
Cámaras ultra rápidas instaladas sobre brazos retractables registran imágenes claras

y nítidas a distintas velocidades que pueden ir hasta 80 km/h (50 mi/h). El vídeo se registra como una serie continua de imágenes distintas, de alto contraste, de 1,5 m por 4 m (4,9 pies x 13pies).

Lámparas estroboscópicas sincronizadas eliminan las sombras de los árboles, puentes, túneles y de otros objetos incluso con una luz del sol brillante.

Las imágenes son procesadas sin conexión, en la estación de trabajo de la oficina, por un proceso arquitectónico abierto único que utiliza un programa computarizado de reconocimiento de imágenes sofisticado.

Los informes describen los tipos de grietas, su gravedad, su amplitud y su ubicación. Es fácil crear mapas de grietas e imprimirlos sobre una impresora láser.



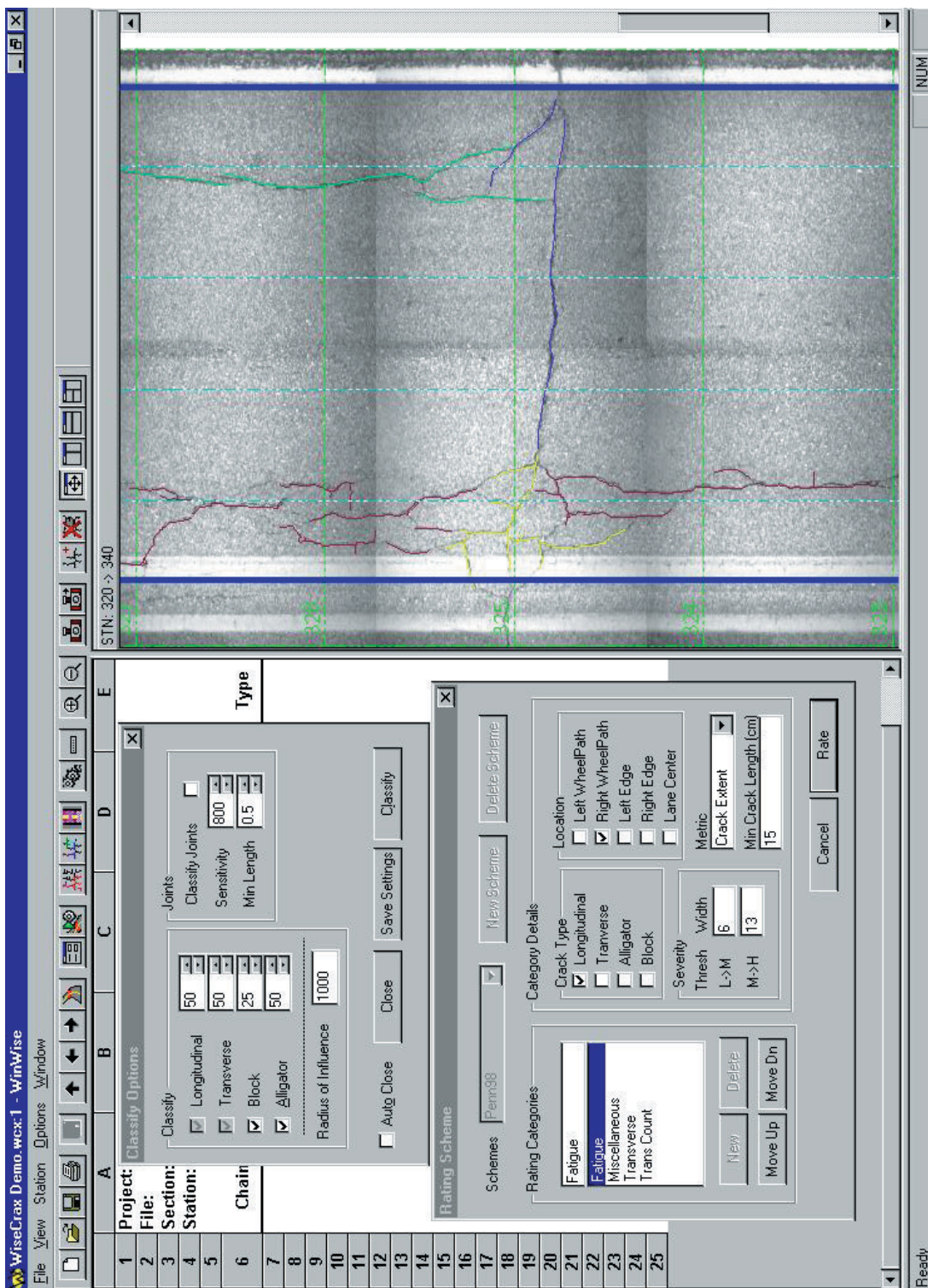
Un único diseño simbiótico permite al ingeniero de pavimentos interactuar con el proceso de análisis computarizado y aplicar su juicio y experiencia ingenieril a los resultados automatizados.

WiseCrax permite eliminar la subjetividad y el trabajo pesado y molesto de la evaluación de pavimentos, y garantiza comparaciones más exactas del deterioro de la carretera año tras año.

El programa computarizado de diseño arquitectónico abierto permite ajustar WiseCrax a las necesidades de las condiciones locales y a los criterios de esfuerzos.

### Características

- **Prepara automáticamente mapas de grietas**
- **Totalmente automatizada**
- **Indica el tipo, la gravedad, la amplitud y el sitio de la grieta**
- **Detecta y analiza grietas de hasta 1mm. (0.03 pulgada)**
- **Dos video cámaras registran secciones de pavimento de 1,5 m x 4 m**
- **Lámparas estroboscópicas de alta intensidad producen un alumbrado constante de las imágenes del pavimento**
- **Elimina las peligrosas y costosas marchas sobre la calzada**
- **Permite crear mapas de grietas sin parar la circulación del tráfico**
- **Ayuda las empresas a cumplir sus misiones de recogida de datos para los sistemas de gestión de pavimentos (PMS)**
- **Diseño arquitectónico abierto, interactivo y simbiótico**
- **De conformidad con los protocolos de la AASHTO y SHRP**



La pantalla de WiseCrax esta mostrando grietas detectadas automáticamente, superpuestas sobre la imagen de la calzada.